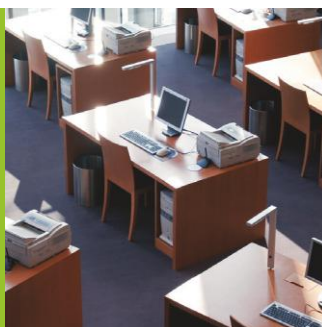


## KARTA PRODUKTOWA

### EASYLINE AVR USB

650/850/1200 VA

GNIAZDA  
WYJŚCIOWE PL



AVR  
PODWYŻSZAJĄCY  
OBNIŻAJĄCY



PANEL LCD



INTERFEJS  
KOMUNIKACYJNY  
USB



Zasilacze UPS serii **EASYLINE AVR USB** stanowią ekonomiczną ochronę sprzętu komputerowego w biurze i domu. Zabezpieczają podłączone urządzenia przed spadkami oraz zanikami napięcia w sieci, zapewniając ich dłuższe i pewniejsze działanie. Głównym przeznaczeniem zasilaczy z serii EASYLINE AVR USB jest zabezpieczenie przed niekontrolowaną utratą zasilania: **komputerów PC, stanowisk DTP i stacji roboczych, systemów fiskalnych, systemów telewizji przemysłowej CCTV oraz internetowych urządzeń telekomunikacyjnych.**

Oferowana seria zasilaczy wyposażona jest w interfejs komunikacyjny USB oraz układ automatycznej regulacji napięcia sieciowego AVR. Wbudowany wyświetlacz LCD umożliwia ciągły monitoring napięcia wejściowego / wyjściowego, poziomu naładowania baterii oraz obciążenia zasilacza, a zastosowana funkcja zimnego startu daje możliwość uruchomienia zasilacza bez podłączonej sieci zasilającej.

#### CHARAKTERYSTYKA

- Układ automatycznej regulacji napięcia sieciowego AVR
- Wbudowany panel LCD
- Mikroprocesorowa kontrola parametrów
- Gniazda wyjściowe typu French (standard polski) oraz IEC (EASYLINE 1200 AVR USB) z awaryjnym podtrzymaniem zasilania
- Automatyczny restart po powrocie zasilania
- Ładowanie nowych akumulatorów i utrzymywanie stanu naładowania baterii przy wyłączonym (logicznie) zasilaniu
- Zimny start – możliwość uruchomienia bez podłączonego zasilania z sieci
- Złącze komunikacyjne USB (kabel USB w zestawie)
- Filtr telekomunikacyjny (EASYLINE 650 / 850 AVR USB)
- Filtr LAN (EASYLINE 1200 AVR USB)
- Oprogramowanie monitorująco-zarządzające PowerSoft Professional

#### OBSŁUGA SERWISOWA

- Serwis door-to-door
- 2-letnia gwarancja na elektronikę UPS
- Roczna gwarancja na akumulatory
- Realizacja w 14 dni roboczych



# EASYLINE AVR USB

650/850/1200

**UniKomp.pl**  
Nowe Technologie IT

ul. Dworcowa 8  
43-200 Pszczyna  
sklep@unikomp.pl  
www.wyswietlanie.pl

Telefony  
(32) 210 22 11  
(32) 326 33 00  
(32) 212 88 22



## PARAMETRY TECHNICZNE

PARAMETRY \ TYP	EASYLINE 650 AVR USB	EASYLINE 850 AVR USB	EASYLINE 1200 AVR USB
Indeks	T/EASYTO-000K65/00	T/EASYTO-000K85/00	T/ EASYTO -001K20/00
Moc wyjściowa (pozorna / czynna) <sup>1)</sup>	650 VA 360 W	850 VA 480 W	1200 VA 600 W
<b>DANE OGÓLNE I ŚRODOWISKOWE</b>			
Topologia	VI (line interactive)		
Liczba faz napięcia (wejście / wyjście)	1 / 1		
Typ obudowy	Tower		
Temperatury pracy <sup>2)</sup>	0 ÷ + 40 °C		
Temperatury przechowywania	0 ÷ + 40 °C		
Wilgotność względna w czasie pracy	0 ÷ 90 % (bez kondensacji)		
Wilgotność względna w czasie przechowywania	0 ÷ 90 % (bez kondensacji)		
Wysokość n.p.m. <sup>3)</sup>	Do 2000 m		
Stopień ochrony	IP20		
Środowisko pracy	Pomieszczenia biurowe / przemysłowe o niskim poziomie zanieczyszczeń		
Chłodzenie	Naturalne		
<b>WEJŚCIE</b>			
Napięcie znamionowe (wartość skuteczna)	230 V AC		
Zakres napięcia wejściowego (wartości skuteczne) i tolerancja	170 ÷ 280 V AC ± 7 %		
Częstotliwość znamionowa napięcia wejściowego	50 Hz		
Zakres częstotliwości i tolerancja	45 ÷ 55 Hz ± 1 Hz		
Progi przełączania: sieć – UPS	170 ÷ 280 V AC ± 7 %		
<b>WYJŚCIE</b>			
Napięcie znamionowe (wartość skuteczna)	230 V AC		
Zakres napięcia wyjściowego (wartości skuteczne) i tolerancja – praca sieciowa	230 V AC ± 10 %		
Zakres napięcia wyjściowego (wartości skuteczne) i tolerancja – praca rezerwowa	230 V AC ± 10 %		
Automatyczna regulacja napięcia (AVR)	+/- 10%		
Kształt napięcia wyjściowego (przy pracy rezerwowej / sieciowej)	Schodkowa aproksymacja sinusoidy / Tak jak na wejściu		
Częstotliwość znamionowa napięcia wyjściowego	50 Hz		
Zakres częstotliwości (tolerancja) – praca sieciowa	Synchronicznie z siecią		
Zakres częstotliwości (tolerancja) – praca rezerwowa	50 Hz ± 1Hz		
Filtracja napięcia wyjściowego	RC		
Progi przełączania: UPS – sieć	176 V ÷ 274 V AC ± 7 %		
Czas przełączenia na pracę rezerwową	< 6 ms		
Czas powrotu na pracę sieciową	0 ms		
<b>AKUMULATORY I CZASY PODTRZYMANIA</b>			
Akumulatory wewnętrzne	12 V / 7 Ah VRLA	12 V / 9 Ah VRLA	12 V / 7 Ah VRLA
Liczba akumulatorów wewnętrznych	1	1	2
Dopuszczalna całkowita pojemność akumulatorów wewnętrznych	7 Ah	9 Ah	7 Ah
Czas podtrzymania z baterii wewnętrznych (80 % / 50 % Pmax)	2 / 8 min	2 / 6 min	4,5 / 11 min
Napięcie nominalne obwodu DC	12 V DC	12 V DC	24 V DC
Maksymalny czas ładowania baterii wewnętrznych UPS - po 80% wyładowaniu baterii*	6 h		

Uwaga! Producent zastrzega sobie prawo do zmiany w/w parametrów bez uprzedniego powiadomienia.

\* Czas ładowania do 90% pojemności baterii.

**Uwagi:**

- 1) Dla normalnej pracy zasilacza obciążenie dołączone na jego wyjście nie powinno przekraczać 80% wartości podanej w tabeli. Zapas mocy jest niezbędny dla zachowania ciągłości pracy dołączanych urządzeń w przypadku chwilowych skoków prądu obciążenia.
- 2) Z akumulatorami wewnętrznymi 5 ÷ 35 °C. Stałe narażenie zasilacza na działanie temperatury otoczenia powyżej +25°C powoduje obniżenie żywotności baterii.
- 3) Wraz ze wzrostem wysokości nad poziomem morza powyżej podanego limitu obniża się dopuszczalna moc obciążenia zasilacza.

# EASYLINE AVR USB

## 650/850/1200

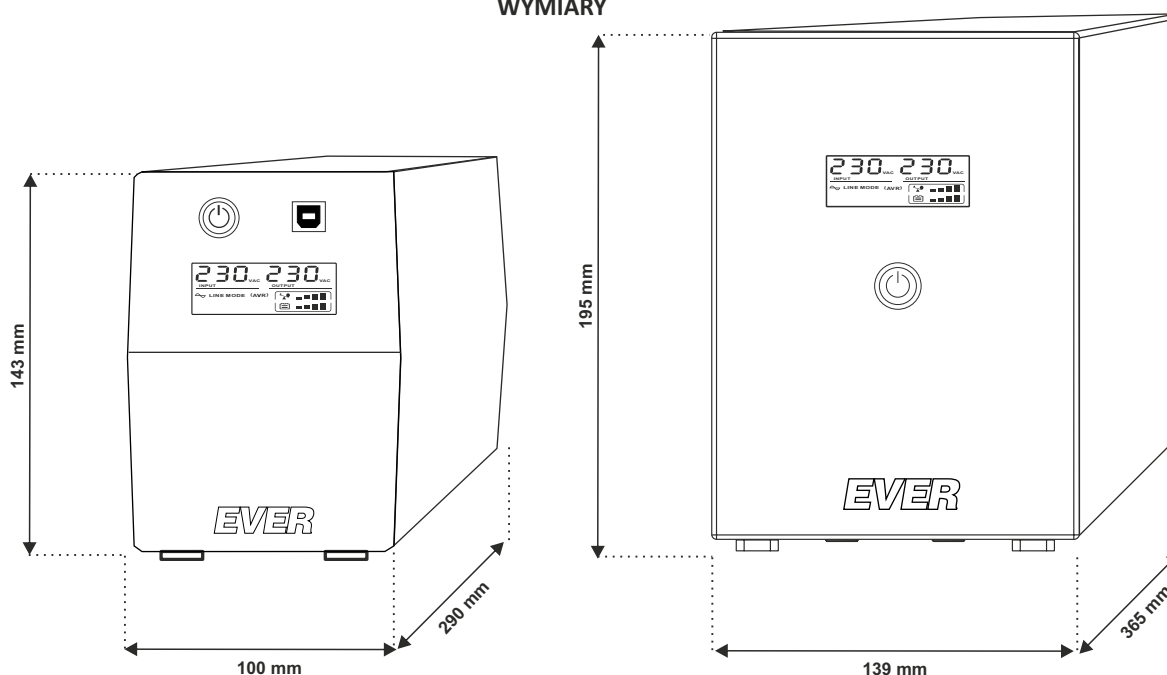


### PARAMETRY TECHNICZNE

PARAMETRY \ TYP	EASYLINE 650 AVR USB	EASYLINE 850 AVR USB	EASYLINE 1200 AVR USB
Indeks	T/EASYTO-000K65/00	T/EASYTO-000K85/00	T/ EASYTO -001K20/00
Moc wyjściowa (pozorna / czynna) <sup>1)</sup>	650 VA 360 W	850 VA 480 W	1200 VA 600 W
<b>PARAMETRY MECHANICZNE</b>			
Wymiary (wys. x szer. x gł.)	143 x 100 x 290 mm		195 x 139 x 365 mm
Masa zasilacza	4,4 kg	5,2 kg	8,9 kg
Masa transportowa (brutto)	4,8 kg	5,6 kg	10,2 kg
Wymiary transportowe (wys. x szer. x gł.)	230 x 140 x 345 mm		300 x 230 x 450 mm
Pozycja transportu	Pionowa		
Maksymalna długość przewodów wyjściowych	< 10 m		
<b>ZABEZPIECZENIA</b>			
Zabezpieczenie wejściowe	Zabezpieczenie instalacji elektrycznej		Przeciwzwarceniowe – Bezpiecznik automatyczny 8A / 250 V AC
Zabezpieczenie wyjściowe	Elektroniczne – przeciwzwarceniowe i przeciążeniowe		
<b>WYPOSAŻENIE I FUNKCJE DODATKOWE</b>			
Przyłącze zasilania UPS	Przewód zakończony wtyczką z uziemieniem 16 A (PN-E-93201:1997) + uni-schuko		IEC320 C14
Przyłącza wyjściowe (liczba i typ gniazd)	2 x PN-E-93201		2 x PN-E-93201 2 x IEC 320 C13 (10 A)
Sygnalizacja	Akustycznie – optyczna; wyświetlacz LCD		
Interfejsy komunikacyjne	USB		
Filtr telekomunikacyjny – RJ11	Jest		Brak
Filtr teleinformatyczny (linii danych) – RJ45	Brak		LAN 10/100 Base-T
Oprogramowanie monitorująco-zarządzające	PowerSoft Professional		
<b>ZASTOSOWANE STANDARDY</b>			
Deklaracje	CE		
Normy	PN-EN 62040-1:2009, PN-EN 62040-2:2008		

Uwaga! Producent zastrzega sobie prawo do zmiany w/w parametrów bez uprzedniego powiadomienia.

### WYMIARY



EASYLINE 650 AVR USB / EASYLINE 850 AVR USB

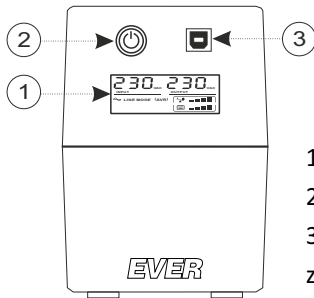
EASYLINE 1200 AVR USB

# EASYLINE AVR USB

650/850/1200

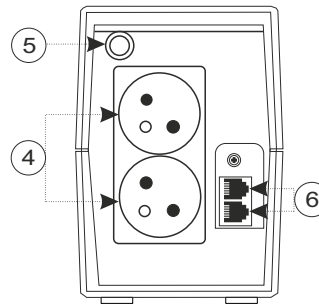


## BUDOWA-PANEL CZOŁOWY



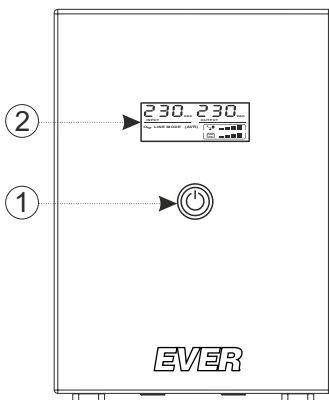
- 1) Wyświetlacz LCD
- 2) Wyłącznik
- 3) Gniazdo komunikacji z komputerem poprzez USB

## BUDOWA-PANEL TYLNY

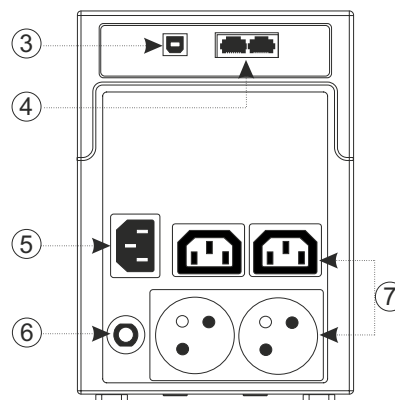


- 4) Gniazda wyjściowe z awaryjnym podtrzymaniem zasilania
- 5) Przewód zasilający
- 6) Filtr telefoniczny RJ11

### EASYLINE 650 AVR USB / EASYLINE 850 AVR USB



- 1) Wyłącznik
- 2) Wyświetlacz LCD

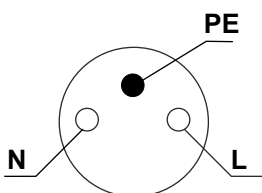


- 3) Złącze komunikacji z komputerem poprzez USB
- 4) Filtr LAN
- 5) Gniazdo zasilające IEC 320 C14
- 6) Bezpiecznik automatyczny
- 7) Gniazda wyjściowe z awaryjnym podtrzymaniem zasilania:  
2 x IEC 320 C13  
2 x PN-E-93201

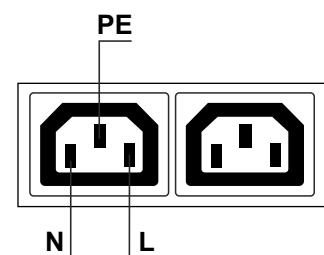
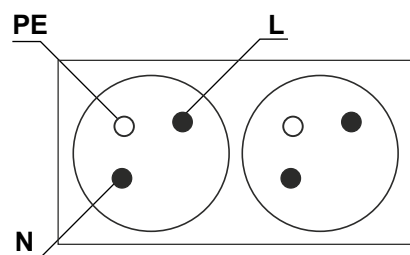
### EASYLINE 1200 AVR USB

## UKŁAD WYPROWADZEŃ

### GNIAZDO ZASILAJĄCE



### GNIAZDA WYJŚCIOWE

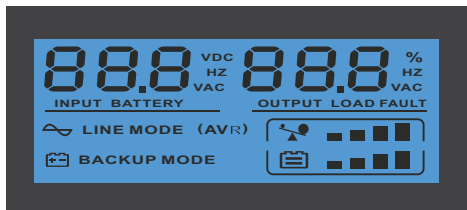


# EASYLINE AVR USB

650/850/1200



## ROZBUDOWANY PANEL LCD



## ZNACZENIE EKRAŃ WYŚWIETLACZA

IKONA / EKRAŃ	OPIS
	Sygnalizacja poziomu obciążenia – skala 4 stopniowa. Wraz ze wzrostem obciążenia zapalają się kolejne segmenty.
	Sygnalizacja stopnia naładowania akumulatora (baterii) – skala 4 stopniowa. Wraz ze wzrostem naładowania zapalają się kolejne segmenty.
<b>INPUT OUTPUT</b>	Sygnalizacja wyświetlania parametrów wejściowych oraz wyjściowych (napięcie, częstotliwość)
	Okno testowe wyświetlacza LCD wyświetlane przez 3 sekundy po włączeniu UPS.
	Sygnalizacja pracy zasilacza w trybie normalnym (zasilania sieciowego). Wyświetlany jest komunikat: <b>LINE MODE</b>
	Sygnalizacja aktywności systemu AVR. Ikona  miga co 1 sekundę.
	Sygnalizacja pracy zasilacza w trybie pracy buforowym (baterijnym). Ikona  miga co 1 sekundę.
	Sygnalizacja pracy w trybie ładowanie baterii. Zasilacz nie podaje napięcia na gniazda wyjściowe. Stan po podłączeniu wtyczki zasilającej UPS do gniazda zasilającego bez włączenia UPS za pomocą przycisku na panelu frontowym.
	Sygnalizacja usterki innej niż przeciążenie bądź zwarcie - uaktywnia się ikona <b>FAULT</b>