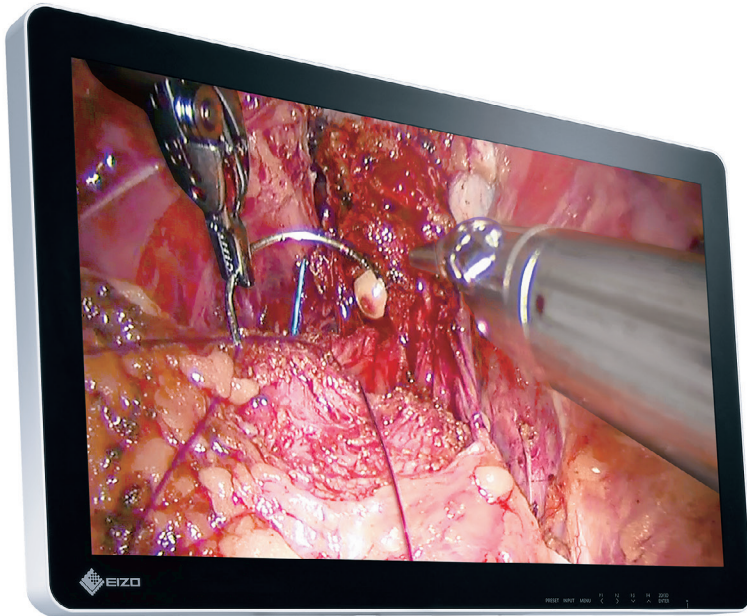




Chirurgiczny monitor 3D CuratOR® EX2620-3D



Panoramyczny, 26-calowy monitor 3D do wyświetlania obrazów stereoskopowych

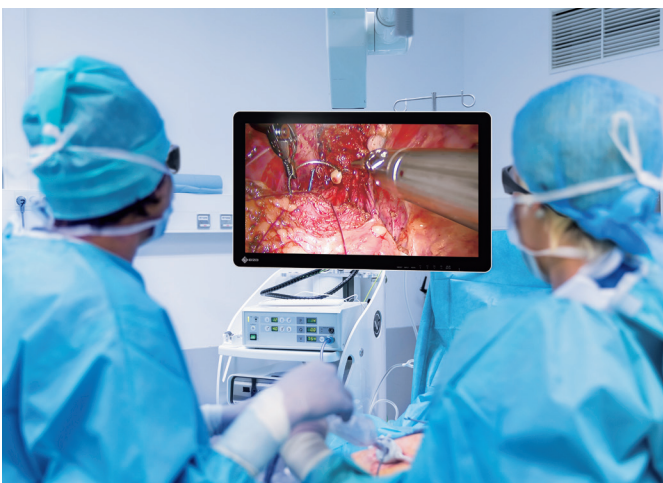
Chirurgiczny monitor 3D

Monitor wyposażono w panel LCD 3D z podświetleniem LED, jasnością na poziomie 580 cd/m² oraz współczynnikiem kontrastu 1400:1. Jego ekran obsługuje rozdzielczość full HD, wiernie odtwarzając stereoskopowe obrazy 3D z endoskopu i mikroskopu.

Higieniczna konstrukcja

Ze względów bezpieczeństwa monitory chirurgiczne EIZO mają zaokrąglone rogi, a z przodu pokryte są całkowicie płaskim, kurzo- i wodoodpornym szkłem ochronnym (stopień ochrony IP45 z przodu, IP32 dla całego monitora).

Monitor nie korzysta z wentylatora, co znacznie ułatwia regularne czyszczenie i dezynfekcję. Podłączone do niego kable można natomiast schować za pomocą specjalnej osłony, która pomaga utrzymać porządek i higienę na sali operacyjnej.



CuratOR® EX2620-3D

Mniej odbłasków

Odblaski na monitorach LCD powstają, gdy zewnętrzne światło pada na ekran, a następnie odbija się od szkła ochronnego i warstwy powietrza z różnymi współczynnikami załamania. Technologia optical bonding likwiduje warstwę powietrza pomiędzy panelem LCD a szkłem ochronnym, aby zmniejszyć współczynnik załamania i tym samym ograniczyć występowanie odbłasków. W efekcie obrazy na ekranie są dużo lepiej widoczne, a ich kontrast pozostaje bez zmian.

Doskonała wytrzymałość

Szklana powłoka pokrywająca powierzchnię ekranu ma twardość ponad 9H, dzięki czemu jest niezwykle odporna na zarysowania. Usunięcie warstwy powietrza dzięki technologii optical bonding zabezpiecza panel LCD przed przedostawaniem się kurzu i wilgoci.

Ochrona przed kondensacją

Między panelem LCD a szkłem ochronnym nie gromadzi się kondensacja, dlatego monitora można używać nawet w środowiskach cechujących się dużymi wahaniami temperatur.

Obrazy 3D bez migotania

CuratOR EX2620-3D wykorzystuje system polaryzacyjny do wyświetlania przestrzennych obrazów z doskonałym odwzorowaniem kolorów i bez migotania.

Lekkie okulary 3D

Do monitora dołączone są okulary polaryzacyjne umożliwiające oglądanie obrazów 3D. Pracują bez baterii, wobec czego są wyjątkowo lekkie i doskonale sprawdzają się podczas długich operacji. Specjalna powłoka zapobiega parowaniu i zapewnia dobrą widoczność nawet, gdy okulary noszone są w parze z maską chirurgiczną.

Obsługa różnych formatów sygnału 3D

Monitor obsługuje formaty sygnału 3D Side by Side, Line by Line, Top/Bottom oraz SIMUL.

Wyświetlanie obrazów 3D

- Obrót o 180 stopni
- Regulacja paralaksy

Wyświetlanie obrazów 2D

- Obsługa układu obrazów Picture by Picture
- Możliwość regulowania ekranów niezależnie od siebie
- Obrót o 180 stopni i odbicie lustrzane

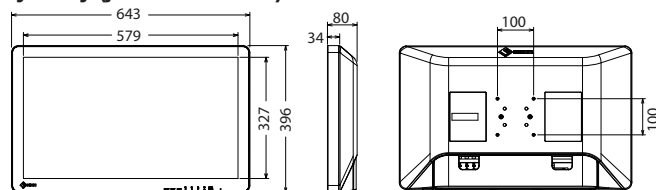
Obsługa sygnałów wejściowych i wyjściowych

Monitor obsługuje różne sygnały wejściowe i wyjściowe, co umożliwia podłączenie urządzeń do wykonywania wielu rodzajów badań. Funkcję przełączania między obrazem 2D i 3D, sygnały wejściowe i obrót ekranu można kontrolować zewnętrznie, na bieżąco dopasowując wyświetlany obraz do ustawień sprzętu chirurgicznego.

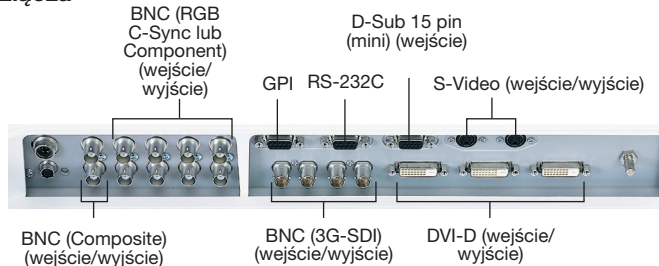
Specyfikacja

Panel	Rodzaj	Kolorowy IPS
	Podświetlenie	LED
	Przekątna	66,1 cm / 26,0"
	Natywna rozdzielczość	1920 x 1080 (16:9)
	Rozmiar wyświetlanego obrazu	576 x 324 mm
	Rozmiar piksela	0,300 mm x 0,300 mm
	Liczba kolorów	10-bitowe (SDI) : 1,07 miliarda (maks.) 8-bitowe: 16,77 miliona
	Kąty widzenia	178° / 178° (w trybie 2D)
	Jasność	580 cd/m2
	Kontrast	1400:1
Czas reakcji (typowy)		18 ms (on/off)
Sygnały wideo	Wejścia sygnałowe	BNC (3G-SDI) x 2, BNC (Composite) x 1, BNC (RGB C-Sync lub Component) x 1 zestaw, S-Video x 1, DVI-D x 2 (z HDCP), D-Sub 15 pin (mini) x 1
	Wyjścia sygnałowe	BNC (3G-SDI) x 2, BNC (Composite) x 1, BNC (RGB C-Sync lub Component) x 1 zestaw, S-Video x 1, DVI-D x 1
	Cyfrowa częstotliwość odświeżania (poziom/pion)	15 – 75 kHz / 24 – 60 Hz
	Analogowa częstotliwość odświeżania (poziom/pion)	15 – 80 kHz / 24 – 85 Hz
Formaty synchronizacji	Separate, Composite, Sync on green	
Zasilanie	Zasilacz	AC 100 – 240 V: 50 / 60 Hz
	Maksymalny pobór mocy	95 W
Funkcje	Obraz 3D (Side by Side, Line by Line, Top/Bottom, SIMUL), pilot sterujący (RS-232C, GPI)	
Specyfikacja fizyczna	Waga	8,5 kg
	Rozstaw otworów montażowych VESA	100 x 100 mm, M4, głębokość 5-9 mm
	Stopień ochrony	IP45 (przód), IP32 (tył)
Certyfikaty i standardy		CE (Dyrektywa dotycząca wyrobów medycznych), EN60601-1, ANSI/AAMI ES60601-1, CSA C22.2 Nr 601-1, IEC60601-1, VCCI-A, FCC-A, CAN ICES-3(A), RoHS, China RoHS, WEEE, CCC, EAC
FDA		Klasa I
Dołączone akcesoria		Kabel zasilający, adapter AC, okulary polaryzacyjne 3D z powłoką zapobiegającą parowaniu x 3, ostona na kable, płyta CD (podręcznik instalacji w formacie PDF), instrukcja obsługi
Gwarancja		2 lata

Wymiary (jednostka: mm)



Złącza



ul. Dworcowa 8
43-200 Pszczyna
sklep@unikomp.pl
www.wyswietlanie.pl

Telefony
(32) 210 22 11
(32) 326 33 00
(32) 212 88 22



Autoryzowany dystrybutor produktów
EIZO w Polsce
Alstor sp. j.
ul. Wenecka 12, 03-244 Warszawa
tel. (022) 510 24 00
www.eizo.pl, eizo@eizo.pl

Wszystkie nazwy produktów są znakami towarowymi lub zastrzeżonymi znakami towarowymi swoich właścicieli. EIZO, logo EIZO oraz CuratOR są zastrzeżonymi znakami towarowymi EIZO Corporation. Zdjęcie ekranu dzięki uprzejmości FASE. Specyfikacja może ulec zmianie bez uprzedzenia.

Copyright © 2017 EIZO Corporation. Wszystkie prawa zastrzeżone. (170602B)