

Instrukcja obsługi

Wizualizer/skaner mobilny WZ2



Spis treści

Wskazówki dotyczące użytkowania.....	3
Wymagania systemowe	4
Zawartość opakowania.....	4
Rysunek ogólny urządzenia.....	5
Instalacja oprogramowania	5
Skrócona instrukcja obsługi oprogramowania.....	6
Ilustracja paska narzędzi.....	9
Rozwiązywanie problemów.....	9
Specyfikacja techniczna.....	10

Dziękujemy za zakup produktu 2x3

WSKAZÓWKI DOTYCZĄCE UŻYTKOWANIA

Nie pozostawiaj urządzenia w bezpośrednim działaniu promieni słonecznych lub w pobliżu urządzeń grzewczych.

Kiedy jednostka główna wymaga czyszczenia, przetrzyj go najpierw wilgotną szmatką, namoczoną w roztworze z neutralnym środkiem czyszczącym, wytrzyj do sucha czystą szmatką. Nigdy nie należy używać lotnych rozpuszczalników, takich jak rozcieńczalnik do farb, benzyna, środki owadobójcze itp. Mogą one spowodować deformacje, przebarwienia i uszkodzenia.

Nie zanurzaj urządzenia w wodzie.

Zapoznaj się z instrukcjami dotyczącymi bezpieczeństwa i obsługi przed rozpoczęciem pracy z urządzeniem.

Zachowaj instrukcje bezpieczeństwa i obsługi na przyszłość.

Nie wolno używać urządzeń dodatkowych nie zalecanych przez producenta, gdyż mogą one spowodować zagrożenia.

Nie umieszczaj tego produktu w środowisku wilgotnym, zakurczonym lub narażonym na wibracje. Stosować produkt w następujących warunkach środowiskowych:

Temperatura:

0_C~40_C

(32_F~104_F)

Wilgotność powietrza:

30%~85%

Podczas użytkowania należy uważać, aby nie uszkodzić głowicy kamery. Nie patrzeć bezpośrednio w strumień światła diod (LED) z bliskiej odległości. Może to spowodować uszkodzenie wzroku.

WYMAGANIA SYSTEMOWE: *

WINDOWS
Windows/Intel Compatible Personal Computer Pentium CPU or above CD-ROM Drive 64 MB RAM (128 MB Recommended) 250 MB Free Hard Disk Space (300 MB Recommended) USB Port Microsoft Windows XP,98,ME,2000, 2003 and Windows7 Video card that supports 16-bit color or greater

ZAWARTOŚĆ OPAKOWANIA:

Urządzenie główne
Płyta instalacyjna CD ze sterownikiem
Kabel USB
Instrukcja obsługi
Plansza antyodblaskowa

* Wyższe wymagania mogą być potrzebne podczas skanowania lub edycji obrazów w dużych rozmiarów Wymagania systemowe mają tutaj jedynie charakter orientacyjny, ponieważ na ogół im lepszy komputer (płyta główna, procesor, dysk twardy, RAM, karta graficzna), tym lepsze wyniki.

RYSUNEK OGÓLNY URZADZENIA:



INSTALACJA OPROGRAMOWANIA

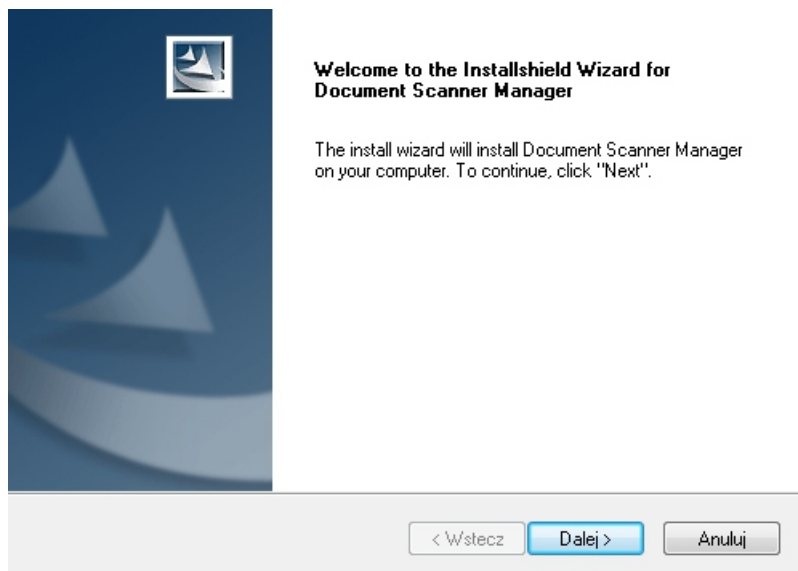
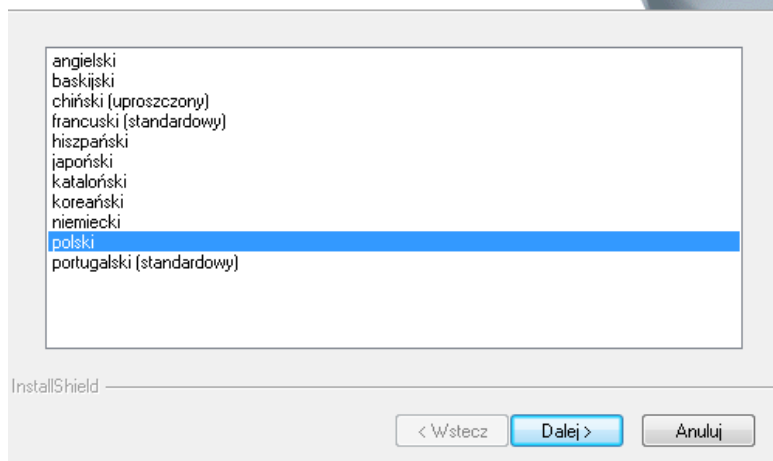
Podłącz CamScanner do komputerem za pomocą kabla USB zanim zaczniesz proces instalacji instalacji.

- a) Włóż płytę CD z CamScanner do napędu CD-ROM. Kliknij „Setup.exe”, aby uruchomić instalację. Jeżeli Autorun jest włączony w systemie, okno instalacji oprogramowania pojawi się automatycznie, jak poniżej:
- b) Wybierz język instalacji. Postępuj zgodnie z kreatorem instalacyjnym,
- c) Wybierz Akceptuję warunki umowy licencyjnej przy oknie „Umowa licencyjna”, jak poniżej.
- d) Kliknij przycisk Zakończ, aby zakończyć instalację

SKRÓCONA INSTRUKCJA OBSŁUGI OPROGRAMOWANIA

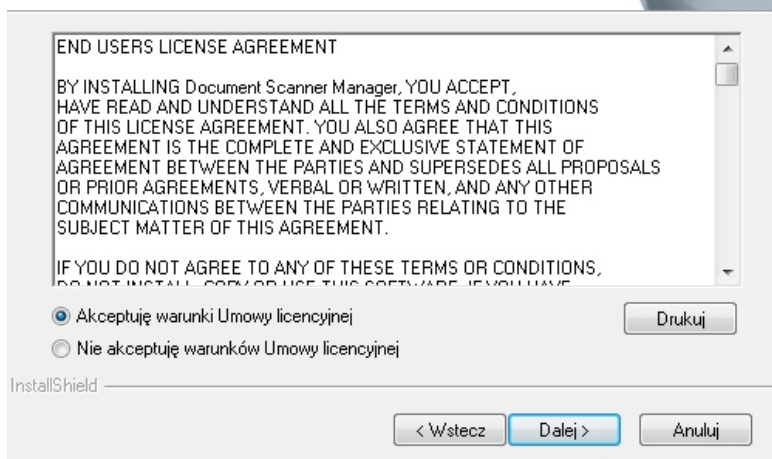
Wybierz język instalacji

Wybierz jeden z poniższych języków instalacji.



Umowa Licencyjna

Proszę uważnie przeczytać niniejszą Umowę Licencyjną.



END USERS LICENSE AGREEMENT

BY INSTALLING Document Scanner Manager, YOU ACCEPT, HAVE READ AND UNDERSTAND ALL THE TERMS AND CONDITIONS OF THIS LICENSE AGREEMENT. YOU ALSO AGREE THAT THIS AGREEMENT IS THE COMPLETE AND EXCLUSIVE STATEMENT OF AGREEMENT BETWEEN THE PARTIES AND SUPERSEDES ALL PROPOSALS OR PRIOR AGREEMENTS, VERBAL OR WRITTEN, AND ANY OTHER COMMUNICATIONS BETWEEN THE PARTIES RELATING TO THE SUBJECT MATTER OF THIS AGREEMENT.

IF YOU DO NOT AGREE TO ANY OF THESE TERMS OR CONDITIONS, DO NOT INSTALL, COPY OR USE THIS SOFTWARE. IF YOU HAVE

Akceptuję warunki Umowy licencyjnej

Nie akceptuję warunków Umowy licencyjnej

Drukuj

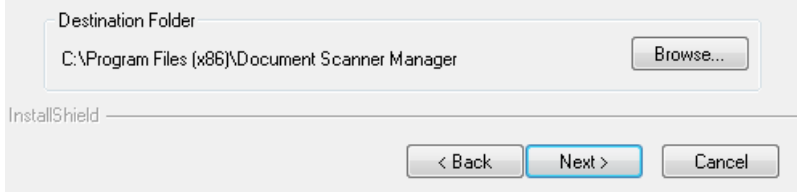
InstallShield

< Wstecz Dalej > Anuluj

Choose Destination Location

Setup will install Document Scanner Manager in the following folder.

To install to this folder, click Next. To install to a different folder, click Browse and select another folder.



Destination Folder

C:\Program Files (x86)\Document Scanner Manager

Browse...

InstallShield

< Back Next > Cancel

Ready to Install the Program

The wizard is ready to begin installation.

Click **Install** to begin the installation.

If you want to review or change any of your installation settings, click **Back**. Click **Cancel** to exit the wizard.

InstallShield

< Back

Install

Cancel



InstallShield Wizard Complete

The InstallShield Wizard has successfully installed Document Scanner Manager. Click **Finish** to exit the wizard.

< Back

Finish

Cancel

ILUSTRACJA PASKA NARZĘDZI




- | | | |
|-----------------|---------------------|------------------|
| 1: skanuj obraz | 10: pierwszy obraz | 19: ustawienia |
| 2: otwórz | 11: poprzedni obraz | 20: o wideo |
| 3: zapisz | 12: następny obraz | 21: drukuj |
| 4: zmień widok | 13: ostatni obraz | 22: zrzut ekranu |
| 5: cofnij | 14: obróć w prawo | 23: o programie |
| 6: ponów | 15: obróć w lewo | |
| 7: pomniejsz | 16: obróć | |
| 8: powiększ | 17: przytnij obraz | |
| 9: widok 1:1 | 18: przenieś obraz | |

ROZWIĄZYWANIE PROBLEMÓW

W pierwszej kolejności proszę sprawdzić poniższą listę możliwych problemów i wskazówek co do ich rozwiązania. Jeśli mimo tego nie możesz rozwiązać problemu, należy przerwać użytkowanie produktu i skontaktować się ze sprzedawcą.

Problem	Wskazówka
Brak obrazu	Sprawdź czy wszystkie kable są podłączone a urządzenie włączone
Niewyraźny obraz	Sprawdź czy miejsce wokół kamery nie jest zanieczyszczone
Ciemny obraz	Sprawdź czy dioda LED jest włączona
Brak obrazu	Sprawdź czy komputer oraz projektor działają poprawnie

SPECYFIKACJA TECHNICZNA

Zastosowanie	Skanywanie, Wizualizacja obiektów (w tym 3D) podczas prezentacji, Nagrywanie dźwięku
Metoda skanowania	CMOS
Kolor	24 bit
Rozmiar skanowanej powierzchni	max A3
Rozdzielczość obrazu	2592 x 2048
Rozdzielczość	5 MPx
AGC/AEC/ White Balance	Auto
Model	WZ2 (X500-A3)
Format obrazu	PNG, JPG, BMP, TIFF, PDF
Format Video	AVI
USB	USB 2.0
Zasilanie	USB
Zużycie energii	220mW
Wymiary urządzenia (mm)	
Wymiary opakowania (mm)	601x160x160
Waga netto (kg)	0,886
Waga brutto (kg)	1.85

Dodatkowe informacje:

2x3 S.A.

73-231 Krzęcin k.Choszczna

ul. Słoneczna 3

tel. +48 95 765 38 48

fax +48 95 765 38 50

www.2x3.eu

biuro@2x3.pl

Infolinia - Dział Obsługi Klienta 0801 23 00 23